

Luminaria LED para Areas TGVP

Línea Timbó

CLT



La Línea Timbó está diseñada para áreas que requieren protección de las acciones del tiempo, gases, vapores y polvos (TGVP). Cuerpo fabricado en aluminio fundido de alta resistencia mecánica y corrosión, posee eficiente disipación térmica, garantizando mayor durabilidad de la vida útil del LED y de la fuente de alimentación (controlador). Cierre hermético con grado de protección IP66, fijación de las tapas a través de roscado y junta de silicona flexible para altas temperaturas. Acabado con pintura electrostática especial en color gris claro, con propiedades técnicas para garantizar mayor eficiencia en la disipación y distribución del calor emitido por los componentes electroelectrónicos. Suministro de los productos con colores personalizados de acuerdo con la necesidad del cliente.

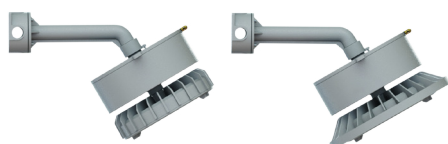
Rendimiento

- IP66
- Vida útil 100 000 horas
- Sistema de disipación eficiente
- Alta resistencia mecánica

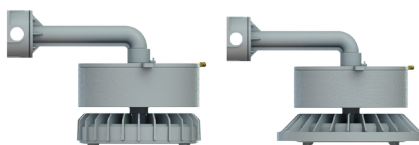
Destacado

- 3 años de garantía
- Fácil instalación
- Diversas opciones de instalación y uso
- Diseño compacto y funcional

A30



A90



PDT



Arandela 30°

Arandela 90°

Pendiente

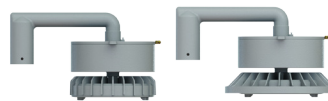
PLF



SP3



SP9



ALC



Lámpara de techo

Soporte para poste 30°

Soporte para poste 90°

Alza de fijación



Informaciones Técnicas

Características generales	CLT-PDT / CLT-A30 / CLT-A90 / CLT-PLF / CLT-SP3 / CLT-SP9 / CLT-ALC				
	3B	5B	7B	9B	11B
Consumo del Sistema	31W	43W	67W	80W	94W
Tensión de Trabajo Estándar	100~277VAC				
Frecuencia de funcionamiento	50/60Hz				
Factor de Potencia (à plena carga)	>0.98 @ 115VAC, >0.95@230VAC >0.93@277VAC				
Temperatura de funcionamiento	Altitud: 1500m / Temperatura Promedio del aire: + 35°C / Temperatura del aire ambiente: -20°C ~ + 40°C / Humedad relativa del aire: hasta el 100%				
Tipo de protección eléctrica / electrónica	Cortocircuito, Sobretensión, Sobrecorriente, Sobrecalentamiento				

Características Fotométricas y Ópticas	CLT-PDT / CLT-A30 / CLT-A90 / CLT-PLF / CLT-SP3 / CLT-SP9 / CLT-ALC				
	3B	5B	7B	9B	11B
Tipo de fuente de luz	Duris S8 High Power				
Flujo luminoso del LED (@ Tj25°C)	4 949lm	6 444lm	8 808lm	12 062lm	13 713lm
Eficiencia del LED (@ Tj25°C)	173lm/w	161lm/w	144lm/w	165lm/w	158lm/w
Índice de reproducción de color	>70				
Temperatura de color estándar	5 000K (±275K)				
Ángulo de apertura del rayo	115°				
Factor de Depreciación Luminosa	hasta 10% para 50 000h @ 1,0A y Tj=85°C				
Vida Útil	100 000h (L70 B50)				
Flujo Luminoso de la Luminaria (@ Tj65°C)	4 192lm	5 455lm	7 448lm	10 213lm	11 607lm
Eficiencia de la Luminaria (@ Tj65°C)	135lm/w	126lm/w	112lm/w	129lm/w	123lm/w

Características Constructivas	CLT-PDT / CLT-A30 / CLT-A90 / CLT-PLF / CLT-SP3 / CLT-SP9 / CLT-ALC				
	3B	5B	7B	9B	11B
Disipador	Cuerpo P	Cuerpo P	Cuerpo G	Cuerpo G	Cuerpo G
Material del cuerpo	Aluminio Fundido				
Material de la pantalla	Vidrio templado de 4mm / policarbonato 3mm				

Medidas	CLT-PDT	CLT-A30	CLT-A90	CLT-PLF	CLT-SP3	CLT-SP9	CLT-ALC
	Medidas						
Cuerpo P	229x196mm / 5 Kg	442x274mm / 5,8 Kg	357x254mm / 5,8 Kg	229x159mm / 5 Kg	398x242mm / 6 Kg	386x233mm / 6 Kg	229x331mm / 5,3 Kg
Cuerpo G	291x196mm / 5,4 Kg	472x292mm / 6,1 Kg	389x254mm / 6,1 Kg	291x159mm / 5,4 Kg	427x261mm / 6,4 kg	418x233mm / 6,4 kg	291x331mm / 5,7 kg
Instalación	Fijado Pendiente	Arandela 30°	Arandela 90°	Lámpara de Techo	Puesto 30°	Puesto 90°	Alza de fijación

Comparativo LED X Convencional	CLT-PDT / CLT-A30 / CLT-A90 / CLT-PLF / CLT-SP3 / CLT-SP9 / CLT-ALC				
	3B	5B	7B	9B	11B
Equivalencia	HID 70W	HID 100W	HID 150W	HID 150W / HID 250W	HID 250W

Normas y Certificaciones Aplicables

- NBR IEC - 60598-1 Requisitos Generales y Ensayos
- NBR IEC - 60529 Grado de protección para envolturas de equipos eléctricos (código IP)
- NBR IEC - 62031 Módulos LED para iluminación general - Especificaciones de seguridad
- IES LM 80-08 - Approved Method for Measurements Lumen Maintenance of LED Light Sources
- IES TM 21 - Projecting Long Term Lumen Maintenance of LED light Sources

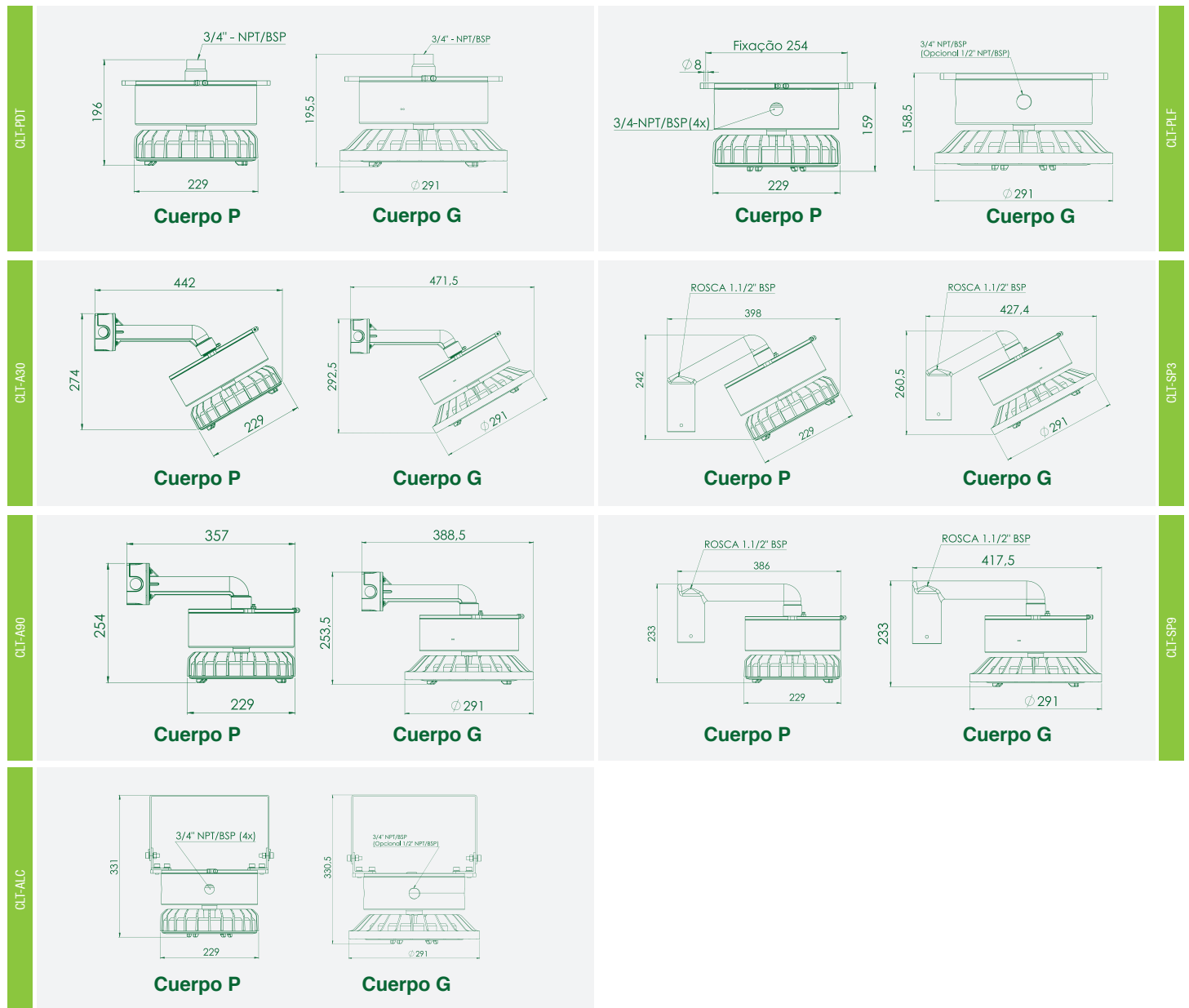
Luminaria LED para Áreas TGVP

Línea Timbó

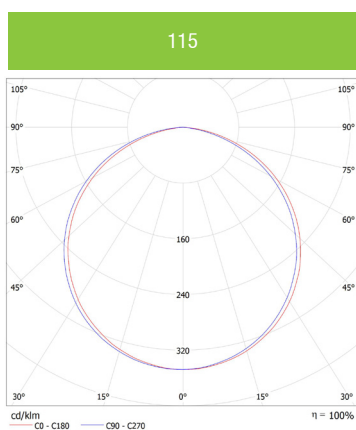
CLT



Informaciones Técnicas



Curvas Fotométricas





Luminaria LED para Áreas TGVP

Línea Timbó

CLT

Aplicaciones



Plataformas



Hidroeléctrica



Refinerías

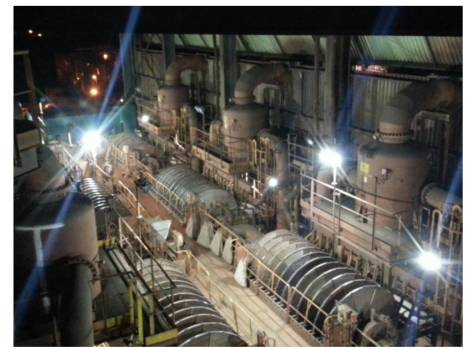


Industrias



Plantas

Proyectos Realizados



Codificación

CLT

PDT

- 3B

K50

VD12

TA

Línea	Modelo	Potencia
CLT	PDT Fijado Pendiente	3B 31W
	A30 Arandela 30°	5B 43W
	A90 Arandela 90°	7B 67W
	PLF Lámpara de Techo	9B 80W
	SP3 Puesto 30°	11B 94W
	SP9 Puesto 90°	
	ALC Alza de fijación	

Temp. de color
K50 5000K

Tensión de Trabajo
Estándar 100~277VAC
VD12 12VCC
VD24 24VCC

Accesorios
TA Terminal de seguridad para anclaje
DP Difusor de policarbonato

Accesorios



TA - Terminal de seguridad para anclaje



DP - Difusor de policarbonato