

Luminaria LED Portátil Industrial

Línea Tapirema

CLM



La Luminaria LED Portátil Industrial sustituye a las tradicionales luminarias portátiles con lámparas fluorescentes, proporcionando ahorro de energía y mayor vida útil, según L70, 30.000 horas. Construcción robusta, puño y gancho de fijación de goma especial, el producto es adecuado para su uso en lugares sometidos a gases, polvo, vapores y polvo. Utiliza tecnología LED apropiada para inspección y mantenimiento de áreas industriales. Pueden suministrarse con alimentación bivolt, 12VCC o 24VCC.

Rendimiento

- IP66 / IP67
- IK08 - Resistencia al impacto
- Alto rendimiento y duración prolongada

Destacados

- 2 años de garantía
- Opción de tamaño de cable de alimentación
- Ligero y resistente
- Alta resistencia mecánica



CLM-TG20

Posibilidad de interconexión de luminarias bajo consulta



Luminaria LED Portátil Industrial

Línea Tapirema
CLM

Informaciones Técnicas

Características generales	CLM-TG20
Consumo del Sistema	18W (±10%)
Tensión de Trabajo Estándar	90~245VAC / 12~24VCC
Frecuencia de funcionamiento	50/60Hz
Factor de Potencia (à plena carga)	>0.92
Temperatura de funcionamiento	Altitud: 1500m / Temperatura Promedio del aire: + 35°C / Temperatura del aire ambiente: -20°C ~ + 40°C / Humedad relativa del aire: hasta el 100%
Tipo de protección eléctrica / electrónica	Cortocircuito, Sobretensión, Sobrecorriente, Sobrecalentamiento

Características Fotométricas y Ópticas	CLM-TG20
Tipo de fuente de luz	30 LED Mid Power Osram
Flujo luminoso del LED (@ Tj25°C)	2385lm @ Tj = 25°C (±10%)
Eficiencia del LED (@ Tj25°C)	122lm/W @ Tj = 25°C (±10%)
Índice de reproducción de color	>70
Temperatura de color estándar	5 000K (±275K)
Ángulo de apertura del rayo	120°
Factor de Depreciación Luminosa	< 10% para 50 000h
Vida Útil	(L70) 30 000h
Flujo Luminoso de la Luminaria (@ Tj65°C)	2005lm @ Tj = 65°C (±10%)
Eficiencia de la Luminaria (@ Tj65°C)	100 lm/W @ Tj = 25°C (±10%)

Características Constructivas	CLM-TG20
Material del cuerpo	Tubo de policarbonato y caucho
Instalación	Fijación por gancho
Peso	1,5 kg
Medidas	46 x 510mm

Comparativo LED X Convencional	CLM-TG20
Equivalencia	Lámpara Fluorescente 40w / Incandescente 100w

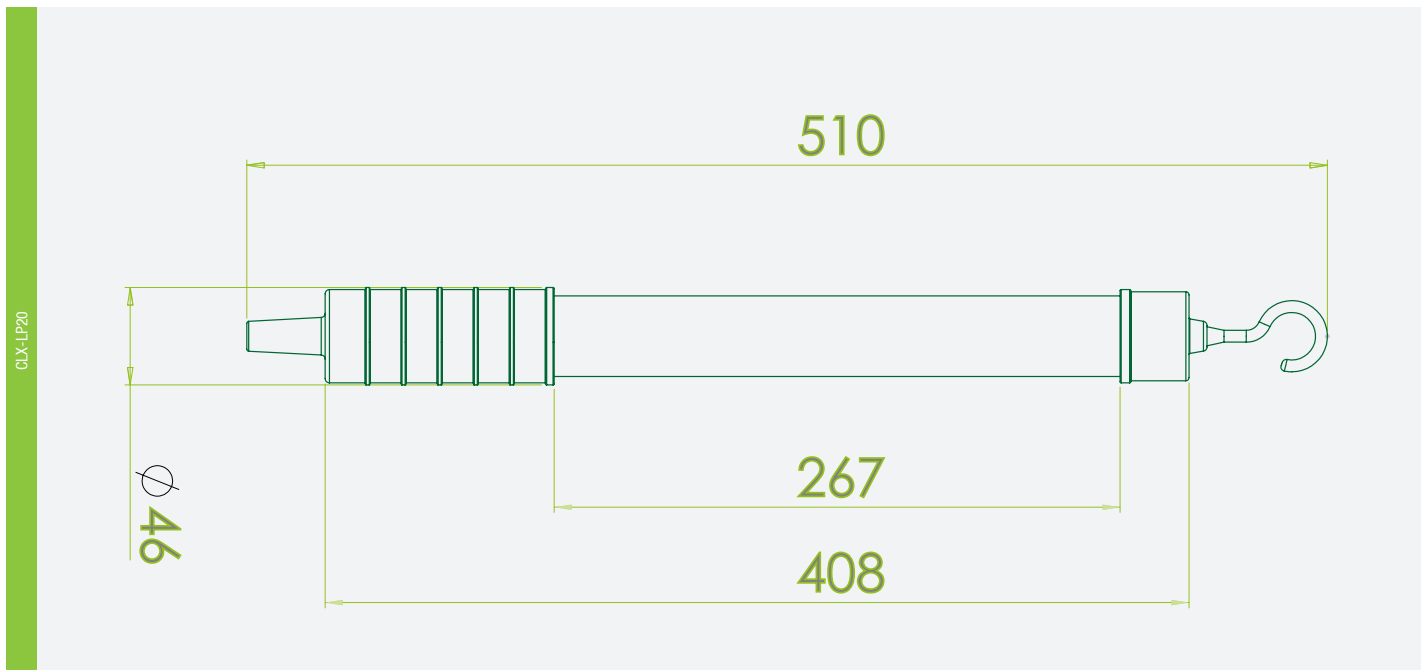


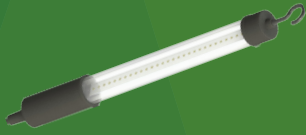
Luminaria LED Portátil Industrial

Línea Tapirema
CLM



Diseños técnicos





Luminaria LED Portátil Industrial

Línea Tapirema
CLM

Aplicaciones



Plataforma



Hidroeléctrica



Refinerías



Industrias



Plantas

Codificación

CLM

Línea

CLM

TG20

Modelo

TG20 18W

K50

Temp. de color

K50 5000K

5M

Cable

5M	5 Metros
10M	10 Metros
15M	15 Metros
20M	20 Metros
30M	30 Metros
40M	40 Metros
50M	50 Metros

VD12

Tensión de trabajo

Estándar	90~245VAC
VD12	12VCC
VD24	24VCC

